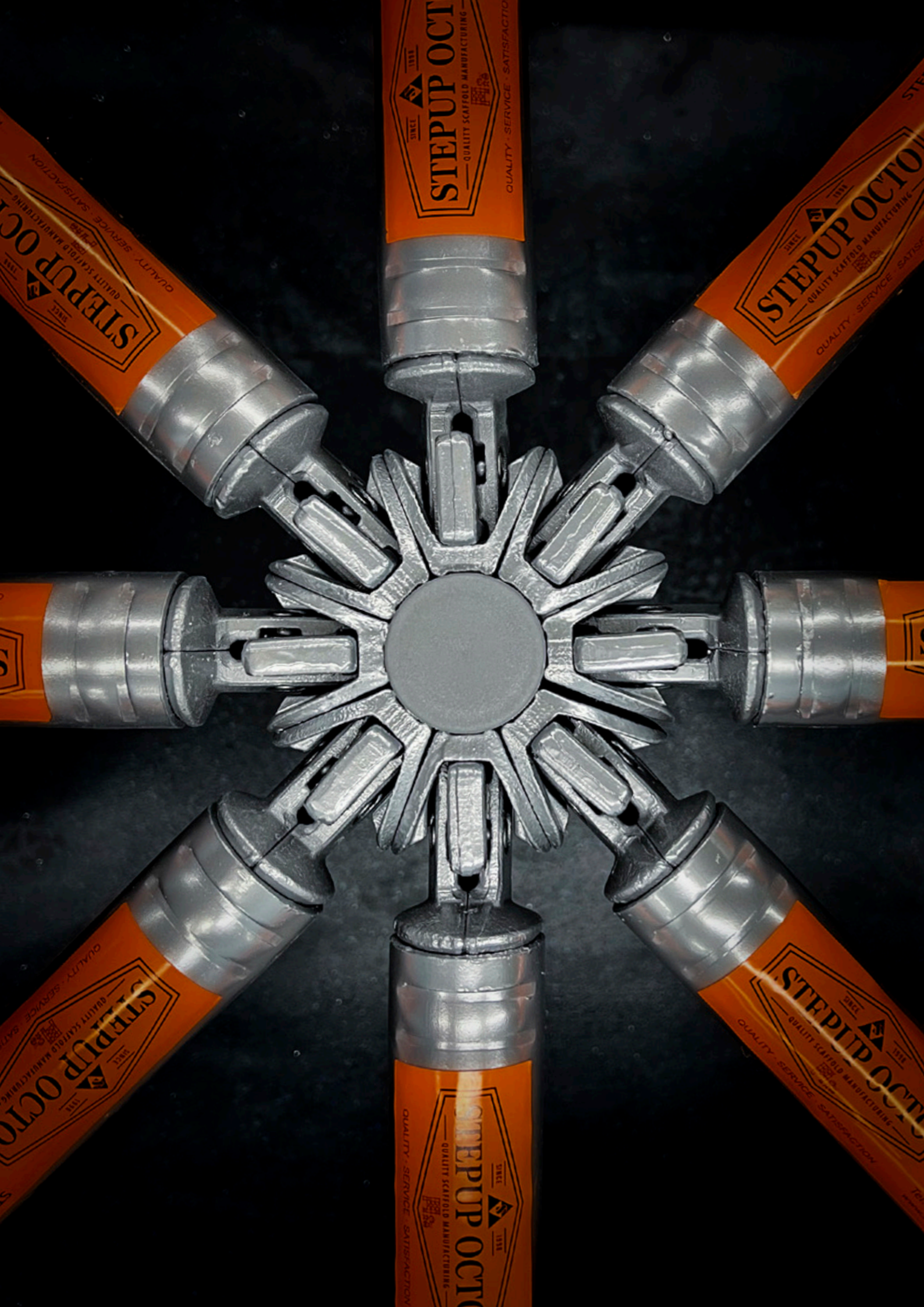


STEPUP OCTO[®] SYSTEMSTILLADS
FLERE MULIGHEDER,
FORBEDRET SIKKERHED
OG ØGET PRODUKTIVITET



STEPUP



FLERE MULIGHEDER.

360° SAMLINGER, 8 KOMPONENTER I EN KOP OG OPTIMAL SAMLINGSPUNKT STYRKE

Med STEPUP OCTO® systemets 360° samlinger og optimal samlingspunkt styrke, får du flere muligheder i forhold til konstruktionens størrelse og form, når du bygger stilladser, end ved traditionelle stilladssystemer. Du kan nemlig samle helt op til 8 komponenter på samme niveau i en kop. STEPUP OCTO® systemet vil derfor gøre det muligt for dig at løse flere forskellige typer opgaver end du kan i dag. Fx. vil du have langt flere muligheder for at lave fritstående og mobile stilladser pga. af komponenternes lave vægt og større grid størrelse.

Fordelene

Større styrke

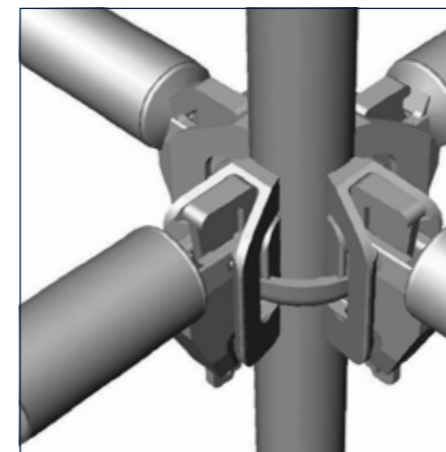
- STEPUP OCTO® systemet kan tage større vægt og bygges højere end traditionelle stilladssystemer.
- Systemet har en benbelastning på op til 8 tons.
- STEPUP OCTO® systemet kan bruges til forskallingsopstillinger.

Bedre kompatibilitet

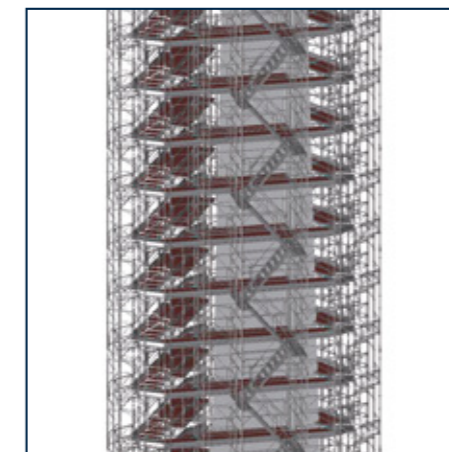
- STEPUP OCTO® systemet kan benyttes både med STEPUP's øvrige stilladssystemer og med rør og koblinger.

Flere valgmuligheder

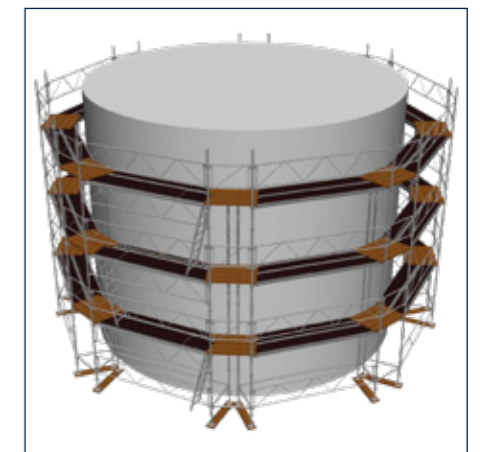
- STEPUP OCTO® systemet giver dig mulighed for at vælge imellem 5 forskellige typer dæk: (Komposit dæk, aluminiumsdæk, aluminium/krydsfinér dæk, aluminium med stålnet og ståldæk).
- Du kan vælge imellem 2 forskellige trappe/stige løsninger; aluminium eller stål.
- Full sortiment af konsol komponenter.
- Rørsamlinger hver 250 mm.



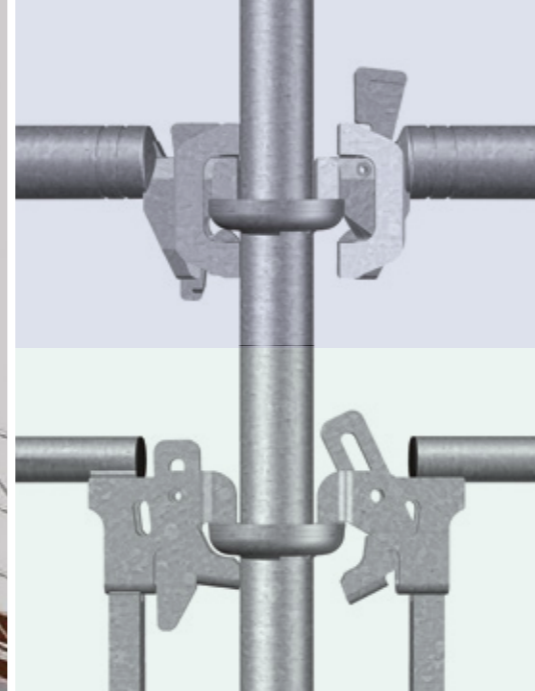
360° samlinger.



59 m fritstående tårn.



Cirkulær konstruktion.



◀ GuardAid® stillads monteringsværktøj. ▶ Synlige sikkerheds tjek.

FORBEDRET SIKKERHED.

ENKEL HÅNDTERING, FOREBYGGELSE AF FALD OG GUARDAID®

STEPUP OCTO® systemet er designet med forbedret sikkerhed i tankerne. Det er naturligvis i overensstemmelse med EUs direktiver og standarder, og STEPUP OCTO® komponenterne og hele systemet i brug er udviklet med afsæt i *Manual Handling og Work at Height* regulativerne.

Fordelene

- STEPUP OCTO® Komponenterne er designet så de er nemme at håndtere (ergonomiske).
- Samlinger med glat top sikrer flad arbejdsplatform – mindsker muligheden for snubleulykker.

- Udvendige rørsamlinger – stærkere og mere sikkert at montere.
- Samlingerne kan inspiceres visuelt.
- STEPUP OCTO® er udviklet med dobbelt rækværk som en strukturel komponent.
- Metal fodlister – brandsikre, synlig sikring, giver finish der flugter.
- Processen med at rejse stilladset er i fuld overensstemmelse med *Work at Height* regulativet 2005 (*Collective Protection*).
- Alle samlingerne modstår vibrationer og manipulationer pga. af designet. Det forbedrer den totale sikkerhed i stilladsets konstruktion.

GuardAid® – mindre risiko for faldulykker

GuardAid® er et stillads monteringsværktøj, som gør det muligt at rejse stilladser uden risiko for faldulykker. GuardAid® monteringsværktøjet sikrer, at det permanente rækværk er monteret før platformene installeres, og før stilladsmedarbejderen bevæger sig op på næste etage. Samtidig sikrer brugen af GuardAid® at stilladskonstruktionen automatisk er afstivet.

ØGET PRODUKTIVITET.

FÆRRE KOMPONENTER OG MINDRE END HALV VÆGT

Når STEPUP OCTO® systemet samles korrekt, og du anvender GuardAid® monteringsværktøjet, kan du eliminere behovet for seletøj, og andre foranstaltninger som er nødvendige for at understøtte brugen af seletøj, som fx: træning i brug af seletøj, inspektionsordninger, redningsplanlægning, og redningsudstyr herunder også traumeuddannelse.

Fordelene

- Omkostninger til at rejse og nedtage et STEPUP OCTO® stillads er mindre end i traditionelle systemer. Det er fordi STEPUP OCTO® systemet benytter nemlig færre komponenter og fordi hver komponent vejer markant mindre end i traditionelle systemer.
- Det samlede stillads STEPUP OCTO® stillads vejer under halvdelen af tilsvarende traditionelle systemer.

- Stilladset kan inspiceres hurtigere fordi samlingerne er synlige.
- Metrisk (enklere at planlægge og lave udkast).
- 4 m vertikal og 3.5 m horisontal løsning (uden at kompromittere den maksimale komponentbelastning).
- Mere enkel og sikker procedure for at rejse stilladset.
- Metal fodlister – monteret og sikret i to simple arbejdsgange.

TOTALT DÆKBELAGT STILLADS @ 24.5 m x 1.0 m x 12.0 m HØJT				
	Komponenter	min/component	Mandetimer	VÆGT (konstruktion total)
Rør og koblinger	1487	3 min	74,4	10.472 kg
		5 min	124	
System	908	3 min	45,4	10.377 kg
		5 min	75,7	
STEPUP OCTO®	330	3 min	16,5	4.199,6 kg
		5 min	27,5	

I forhold til rør og koblinger eller traditionelle systemer bruger STEPUP OCTO® systemet færre komponenter og vejer under halvdelen.

KAN BRUGES TIL MANGE
FORSKELLIGE TYPER OPGAVER.

REJSES OG NETAGES HURTIGERE,
INDBYGGET SIKKERHEDSFEATURES
OG STØRRE ALSIDIGHED.

STEPUP OCTO® systemet kan anvendes til at løse mange forskellige typer opgaver, i mange forskellige industrier: fra byggepladser over store fabrikker og produktionsanlæg, til forskellige onshore og offshore installationer.

Industrier

- Byggeindustrien
- Fabrikker og produktionsanlæg
- Offshore-industrien
- Luffartsindustrien
- Maritime industri
- Transport og Logistik
- Energianlæg

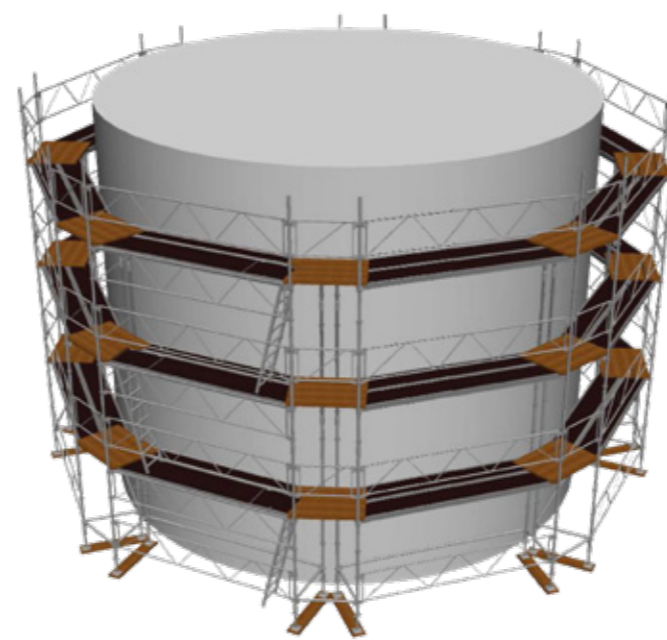
Typiske stillads konfigurationer

- Facade stilladser
- Store stilladsplatforme
- Fritstående tårne
- Trappeadgange
- Hængestilladser
- Cirkulære konstruktioner
- Forskalling

Fordelene

- Den høje hastighed hvormed et STEPUP OCTO® stillads kan rejses og nedtages er en stor fordel i fabrikker og produktionsanlæg, samt i MRO i luftfartsindustrien, hvor kunderne arbejder med meget skrappe deadlines.
- STEPUP OCTO® systemets modulopbygning, med færre, lettere komponenter, der er nemme at håndtere, hjælper med at øge produktiviteten bl.a. ved at holde omkostningerne til stilladsmedarbejdere på et minimum.

- Særlige sikkerhedsfeatures, som fx tredobbelt rækværk og dæk med net, er designet specielt til offshore virksomheder. Fx benyttes STEPUP OCTO® systemet som en vigtig adgangsløsning i offshore industrierne i Nordsøen.
- STEPUP OCTO® systemets 360° samlinger giver flere muligheder i størrelse og form på stillads konstruktionerne end traditionelle systemer gør.
- Med STEPUP OCTO® systemet kan du placere 8 komponenter i hver rørsamling på samme niveau. Det giver dig så godt som endeløse muligheder for at konstruere komplicerede stilladser. Det er en kæmpe fordel i et industrielt miljø, hvor komplicerede stilladskonstruktioner er mere almindelige.





KONTAKT STEPUP

USA

Hovedkvarter

2005 Fletcher Creek Drive
Memphis, TN 38133-7059
Phone: (+1) 901.452.0188

Atlanta

4520 Palazzo Way
Douglasville, GA 30134
Phone: (+1) 770.577.4222

Houston

10550 Beaumont Highway,
Houston, TX 77078
Phone: (+1) 713.678.8877

Los Angeles

4901 Cecilia Street
Cudahy, CA 90201
Phone: (+1) 562.907.7837

New York

55-40 44th Street
Maspeth, NY 11378
Phone: (+1) 718.456.3218

CANADA

10520 111th Street NW
Edmonton
Alberta T5G 0B6
Phone: 713.678.8877

COLOMBIA

(Office)
Cra 44 # 18-56
Medellin, Colombia
Phone: (+ 57) 605 319 5855

(fabrik)

Km8 Via Tubara - Barranquilla
Free Zone La Cayena
Lot 19-19B
Warehouses 1-4
Phone: +57 605 319 5855

STORBRIANNIEN

74 Loanbank Quadrant
G51 3HZ
Glasgow, Scotland
Phone: (+44) 141 286 0630

DANMARK

Kallerupvej 54
DK-2640 Hedehusene
Phone: (+45) 40 50 57 60



STEPUP

STEPUP Stilladser ApS, Kallerupvej 54, DK-2640 Hedehusene, Danmark
Phone: (+45) 40 50 57 60 · info@STEPUPstillads.dk · www.STEPUPstillads.dk